

新製品

# 使いやすさを追求した安全・信頼設計の 高機能コントローラが新登場

## CNC円テーブル専用 1軸コントローラ

# BC2 series

CNC Rotary Table Controller Model BC2-10EU,BC2-30EU

### ■ バックアップ電池が不要な絶対位置検出

円テーブルを外しても機械原点を忘れないので、機械載せ換え時の原点調整が簡単。定期的な電池交換も不要です。

### ■ 不揮発性メモリによるデータ保持

プログラムやパラメータ、アラーム履歴などの内部データは電池不要のメモリにすべて格納。長期間未使用でも、しっかりバックアップ。

### ■ USBポート付き

前面パネルにUSBポートを用意。市販のUSBメモリでプログラムの書込み・読出しが容易。

### ■ CEマーキング

欧州規格に準拠した安全・信頼設計。

### ■ その他

新しくなっても基本操作やプログラムは変わりません。使い慣れたコントローラからの移行が容易です。

- 耐環境 ■ トラブル診断 ■ 手動パルスハンドル対応
- 多彩な連動方式 ■ 豊富なプログラム機能



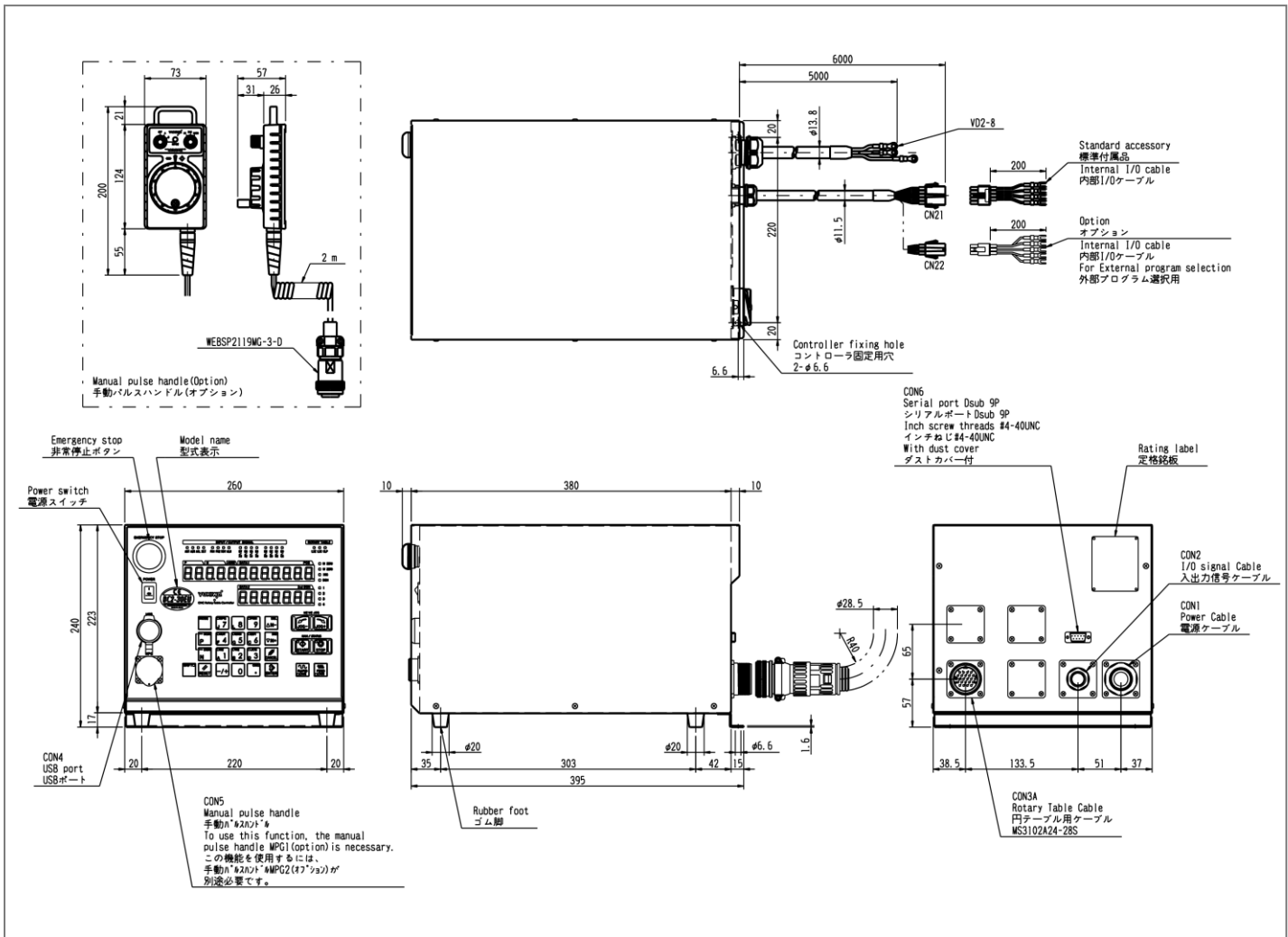
型式	BC2-10EU	BC2-30EU
サーボモータ定格出力	320 W	675W
定格電流(最大電流)	3.2 A (11.2 A)	5 A (15.9A)
サーボモータエンコーダ	17bit バッテリーレス絶対位置検出	
電源	単相 200~230 VAC +10%~-15%、50/60 Hz	
外形寸法 W×H×D、質量	260 mm×240 mm×395 mm、14.5 kg	
制御軸、軸数	回転軸、1 軸	
指令方式	インクリメンタル、アブソリュート、近回り、ストロークリミット	
角度設定単位、最大指令角度	0.001°、±999.999°、±999 回転（連続回転は±5965 回転）	
早送り速度設定範囲	0~99999°/min（但し、減速比とモータの回転速度で制限）	
オーバライド	早送り、切削送り、各 10 段階（0~100%をパラメータで設定）	
動作モード	自動、手動、機械原点復帰、加工原点復帰、ジョグ、手動パルスハンドル、プログラム編集、パラメータ設定	
プログラム入力	キーボード	
プログラム機能	等分割、不等分割、扇形分割、多回転、連続・連動スタート、機械原点復帰、FIN 出力変更、サブプログラム	
外部プログラム選択	BCD モード:100、バイナリモード:16 プログラム、M 信号モード:100 プログラム	
原点復帰	機械原点、加工原点	
手動送り	1 パルス送り、ジョグ送り、ジョグ送り速度ワンタッチ変更	
連動方式と入出力信号の方式	M 信号連動。DC24V、PNP 接続・NPN 接続のいずれも可能	
連動入力信号	スタート、原点復帰、インタロック、プログラム選択信号 0~7、プログラムセット、非常停止(b 接点入力)	
連動出力信号	ブロック終了 1,2、運転準備完了、アラーム	
外部データ入出力	USB(前面)、RS232C Dsub 9P(後部) 各 1 ポート	
手動パルスハンドル機能	あり。手動パルスハンドル本体(MPG2)はオプション	

YUKIWA SEIKO INC.

CATALOG No. ASN25100211

ISO 9001  
認証取得  
ISO14001

#### 外形寸法図



カタログの内容は改良のため予告なく変更することがありますのでご了承下さい。  
All the specifications in the brochure are subject to change without prior notice according to ongoing product improvements.

●弊社製品に関する注意事項  
弊社製品を輸出される際は、関連法規の遵守をお願いいたします。

弊社製品を輸出される際は、関連法規の遵守をお願いいたします。  
また弊社は、大量破壊兵器の開発・設計・製造・使用・保管を含む軍事的な用途や、国際的な平和や安全維持の妨げとなる行為を目的とする者に対して、弊社製品を輸出・販売・使用・保管することを、固くお断りいたします。

### Precautions when handling our products

When exporting Yukiwa products, you must comply with applicable laws and regulations. Under any circumstances, Yukiwa refuses to export or sell its products to, or use or store them for any party who intends to use them for any military purposes including the development, design, manufacture, use, or storage of weapons of mass destruction, or for the purpose of disturbing the maintenance of international peace and security.

■販売店

**YUKIWA** ユキワ精工株式会社

本社・工場／〒947-0052 新潟県小千谷市千谷2600番地1  
TEL.0258-81-1111(代) FAX.0258-81-1112

東京営業所／〒335-0002 埼玉県蕨市塚越5丁目12番12号  
TEL.048-434-7101(代) FAX.048-434-6101

名古屋営業所／〒480-1113 愛知県長久手市山野田1307番地  
TEL.0561-64-0300(代) FAX.0561-64-0303

大阪営業所／〒578-0951 東大阪市新庄東3番7号  
TEL.06-6748-2020(代) FAX.06-6748-2030

北信越営業所／〒947-0052 新潟県小千谷市千谷2600番地1  
TEL.0258-81-1111(代) FAX.0258-81-1112

アジア営業部／〒480-1113 愛知県長久手市山野田1307番地  
TEL.0561-61-1400(代) FAX.0561-64-0303

上海代表处／日本雪和精工株式会社 上海代表处  
〒200051 上海市长宁区娄山关路85号 东方国际大厦B座302室  
TEL.+86-21-6270-9020 FAX.+86-21-6270-9019

U. S. A./ YUKIWA SEIKO U.S.A.,INC.  
8227-H,Arrowridge Blvd.,Charlotte,NC 28273  
TEL.+1-704-527-3003 FAX.+1-704-523-3993

URL : <https://www.yukiwa.co.jp/>