

# 特長と仕様

ユキワ精工のCNC円テーブル、傾斜円テーブルは、コンパクトで、更に特許の防水機構(オートパージ)、静かな駆動音、メンテナンスの容易さなど多くの特長があり、お客様から好評を得ております。

## CNC円テーブル



### ローコスト・ハイパフォーマンスモデル!

小型MC搭載のベストセラー機をアップグレード

#### JNCシリーズ

JNC140・170・200・250

- 小型軽量でマシニングセンタの作業エリアが広く取れます。手軽に使える円テーブルのスタンダードタイプです。
- オートパージ(PAT.)を標準装備し、大量の切削液にも抜群の防水効果を発揮します。



### JNCシリーズの高速割出モデル!

ハイスピードで生産性アップ!

#### JNCHシリーズ

JNCH140・170・200・250

- サイクルタイム短縮を担う高速円テーブル



### ハイグレード・ハイパフォーマンスモデル!

コンパクトボディに高級機の機能を凝縮

#### YNCシリーズ

YNC170・200・250

- テーブル軸の前後を大径ベアリングで支持していますので、このクラス最大の高剛性を誇ります。
- 強クランプ機構を採用していますので、このクラス最大のクランプ力を誇ります。
- オートパージ(PAT.)を標準装備し、大量の切削液にも抜群の防水効果を発揮します。



### YNCシリーズのクランプ力アップモデル!

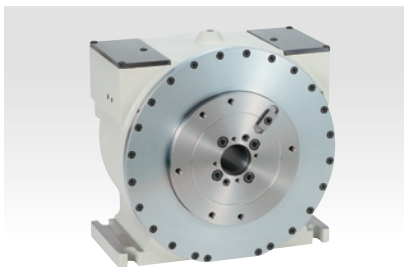
高剛性のYNCが、さらにパワーアップ

#### YNCPシリーズ

YNCP170・200・250

- エアハイドロユニットを内蔵し、クラス最大のクランプ力を発揮。YNCP250にて1,050N・m(当社比約1.4倍)

## ダイレクトドライブCNC円テーブル



### ハイスピード・強カクランプモデル!

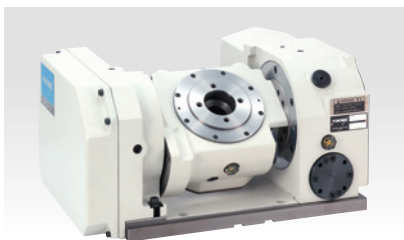
ダイレクトドライブ  
D・D モータ採用で高速回転

### DRAシリーズ

DRA170

- エンコーダ直結で、バックラッシュがありません。摩耗がなく、給油も不要です。正転逆転とも正確に追従し位置決めします。
- モータトルクの20倍でクランプし、切削時の振動を防止します。
- オートエアバージ(PAT.)を標準装備し、大量の切削液にも、抜群の防水効果を発揮します。

## CNC傾斜円テーブル



### 小型チルトテーブルのニューモデル!

小型工作機械の搭載を考えたコンパクト設計

### TNTシリーズ

TNT100・130・180

- このクラス最小のコンパクトボディです。小型のマシニングセンタへの搭載に最適です。
- 傾斜軸のテーブル回転中でも、モータカバーとケーブルが動きませんので、ジグの設計が容易になります。
- オートバージ(PAT.)を標準装備し、大量の切削液にも抜群の防水効果を発揮します。



### 小型チルトテーブルのスタンダード!

自動化ラインを意識した大きな傾斜角度

### TRB/TRBHシリーズ

TRB(H)140

- 傾斜軸が±110°動きますので、加工の利用範囲が広がります。
- 回転軸テーブルの上面が、傾斜軸の中心と同位置ですので、加工プログラムの作成が容易です。
- オートバージ(PAT.)を標準装備し、大量の切削液にも抜群の防水効果を発揮します。

## CNC円テーブルの仕様

型 式	JNC140L JNCH140L	JNC170L JNCH170L	JNC200L JNCH200L	JNC250L JNCH250L	YNC170L YNCP170L	YNC200L YNCP200L	YNC250L YNCP250L	
テーブル直径(mm)	140	170	200	250	170	200	250	
センタ高さ(mm)	110	135	160	200	135	160	200	
テーブル貫通穴(mm)	28	45	56	72	45	56	72	
クランプ方式	空圧0.5~0.7MPa				空圧0.5~0.7MPa (空圧0.3~0.5MPa)			
クランプトルク(N・m)0.5MPa時	120	230	450	650	260 (550)	540 (850)	840 (1,050)	
割出精度(累積)	累積40秒以内			累積30秒以内	累積30秒以内	累積25秒以内	累積20秒以内	
許容慣性 モーメント(kg・m <sup>2</sup> )	縦使用时	0.25 (0.125)	0.5 (0.25)	1.0 (0.5)	2.0 (1.0)	0.5	1.0	2.0
	横使用时	0.125 (0.06)	0.25 (0.125)	0.5 (0.25)	1.0 (0.5)	0.25	0.5	1.0
総合減速比	1/72 (1/36)	1/90 (1/45)	1/90 (1/45)	1/90 (1/45)	1/90	1/90	1/90	
最高回転速度(min <sup>-1</sup> )	41.6 (83.3)	33.3 (66.6)	33.3 (66.6)	33.3 (66.6)	33.3	33.3	33.3	
製品質量(kg)	27	38	58	86	43	69	114	

( )内は高速回転仕様JNCHシリーズの仕様値。 ( )内は強力クランプ仕様YNCPシリーズの仕様値。

## ダイレクトドライブCNC円テーブルの仕様

型 式	DRA170			
テーブル直径(mm)	170			
センタ高さ(mm)	135			
テーブル中心穴(mm)	インローφ40H7 深さ10 φ40貫通			
最高回転速度(min <sup>-1</sup> )	200			
クランプ方式	空圧(0.3~1MPa)			
供給圧力(MPa)	0	0.3	0.5	1
クランプトルク(N・m)	30	200	320	480
割出精度(累積)	30			

型 式	DRA170				
許容作業荷重	垂直荷重(N)	2,000			
	水平荷重(N・m)	255			
	円周方向荷重(N・m)	157			
許容慣性モーメント(kg・m <sup>2</sup> )	0.22				
許容回転トルク(N・m)	9				
製品質量(kg)	69				
割出時間	回転角度	45°	90°	180°	360°
	割出時間(秒)	0.44	0.52	0.62	0.78

## CNC傾斜円テーブルの仕様

型 式	TNT100L		TNT130L		TNT180L		TRB(H)140L		
	回転軸	傾斜軸	回転軸	傾斜軸	回転軸	傾斜軸	回転軸 TRB TRBH		傾斜軸
テーブル直径(mm)	100	—	75	—	180	—	140		—
センタ高さ(mm)	135	—	145	—	200	—	215		—
テーブル貫通穴(mm)	28	—	25	—	50	—	28		—
クランプ方式	空圧(0.5~0.7MPa)								
クランプトルク(N・m)	200	320	120	270	500	900	120	450	
割出精度(累積)	35秒以内	40秒以内	30秒以内	40秒以内	30秒以内	45秒以内	40秒以内	60秒以内	90秒以内
総合減速比	1/72	1/120	1/72	1/120	1/72	1/120	1/72	1/36	1/90
最高回転速度(min <sup>-1</sup> )	41.6	25.0	41.6	25.0	41.6	25.0	41.6	83.3	33.3
製品質量(kg)	80		72		185		129		

# CNC円テーブル型式の表現

タッピングセンターに搭載される際のCNC円テーブルの型式です。

型式は円テーブル本体だけでなく、ターミナルBOX、アンプ、ケーブルが含まれた、仕様全体を表しています。

## JNC 170 L - BQT 34 - 1 - EU

CNC円テーブル  
シリーズ名

テーブル  
直径 (mm)

モータ取り付け勝手  
R:右勝手 L:左勝手

サーボモータの  
定格出力トルク

BQTでの搭載台数  
(円テーブルとアンプの台数)  
無記入:2台  
1:1台

- BTC3, BTC33:TC-S2B(-S,-0), TC-22A(-0)用
- BTC6, BTC36, BTC56:TC-32B FT用
- BTC7, BTC37, BTC57:TC-22B(-0)用
- BTC8, BTC38:TC-S2C(-0)用
- BTC9, BTC39, BTC59:TC-32BN FT用
- BTC1A, BTC3A:TC-S2D(-0,-S)用
- BQT3:TC-31A, TC-31AN用
- BQT4, BQT34:TC-32A用
- BQT5:TC-R2A用
- BQT6, BQT36, BQT56:TC-32B QT用
- BQT8:TC-31B用
- BQT9, BQT39, BQT59:TC-32BN QT用
- BQT1B, BQT3B:TC-R2B用

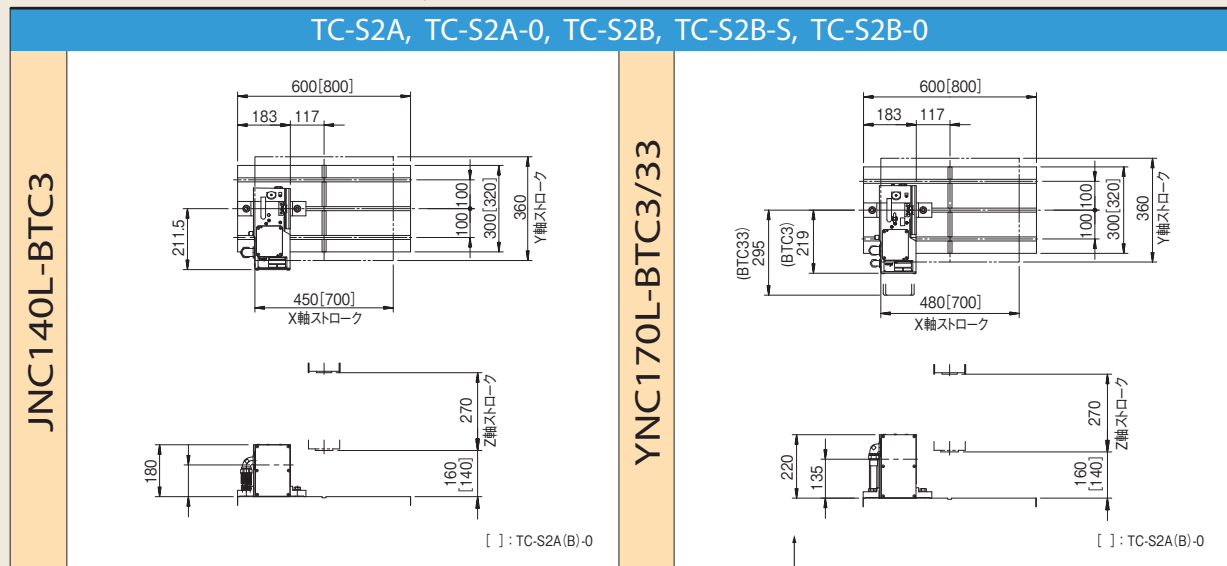
3, 4, 5, 6, 7, 8, 9, 1A:1N・m  
33, 34, 36, 37, 38, 39, 3A, 3B:3N・m  
56, 57, 59:5N・m

BTC:タッピングセンター用  
BQT:クイックテーブル付  
タッピングセンター用

地域  
無記入:ヨーロッパ以外向  
EU:ヨーロッパ向  
(CEマーキング仕様)

### 【搭載レイアウトの見方】

ブラザー工業製CNCタッピングセンター Model No.



CNC円テーブル型式

搭載レイアウト