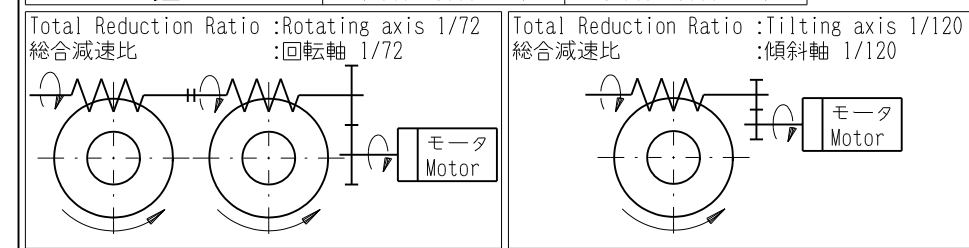
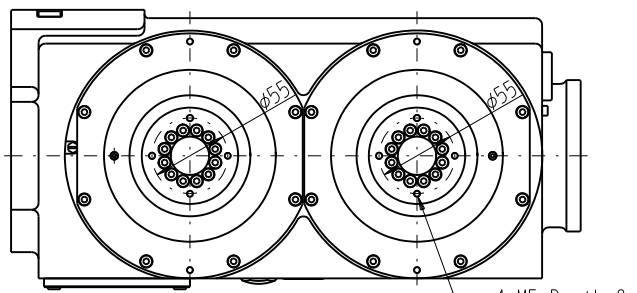


1000 以下
400 以下
200 以下
120 以下
90 以下
60 以下
30 以下
15 以下
6 以下
3 以下
1.5 以下
0.5 以下

	Rotating axis 回転軸	Tilting axis 傾斜軸
Clamp system クランプ方式	Air (0.5~0.7MPa) エア (0.5~0.7MPa)	Air (0.5~0.7MPa) エア (0.5~0.7MPa)
Tilting range 傾斜範囲	+110°~-20°	
Product weight 製品質量	120kg	
Indexing accuracy 割出精度	Within 35 sec 35秒以内	Within 40 sec 40秒以内
Clamp torque クランプトルク	200N·m	320N·m
AC servo motor ACサーボモータ	FANUC α iF2/5000 A06B-2205-B000	FANUC α iF2/5000 A06B-2205-B000
Total reduction ratio 総合減速比	1/72	1/120
Max. number of revolutions テーブル最高回転数	41.6 min ⁻¹ (motor 3000min ⁻¹)	25.0 min ⁻¹ (motor 3000min ⁻¹)

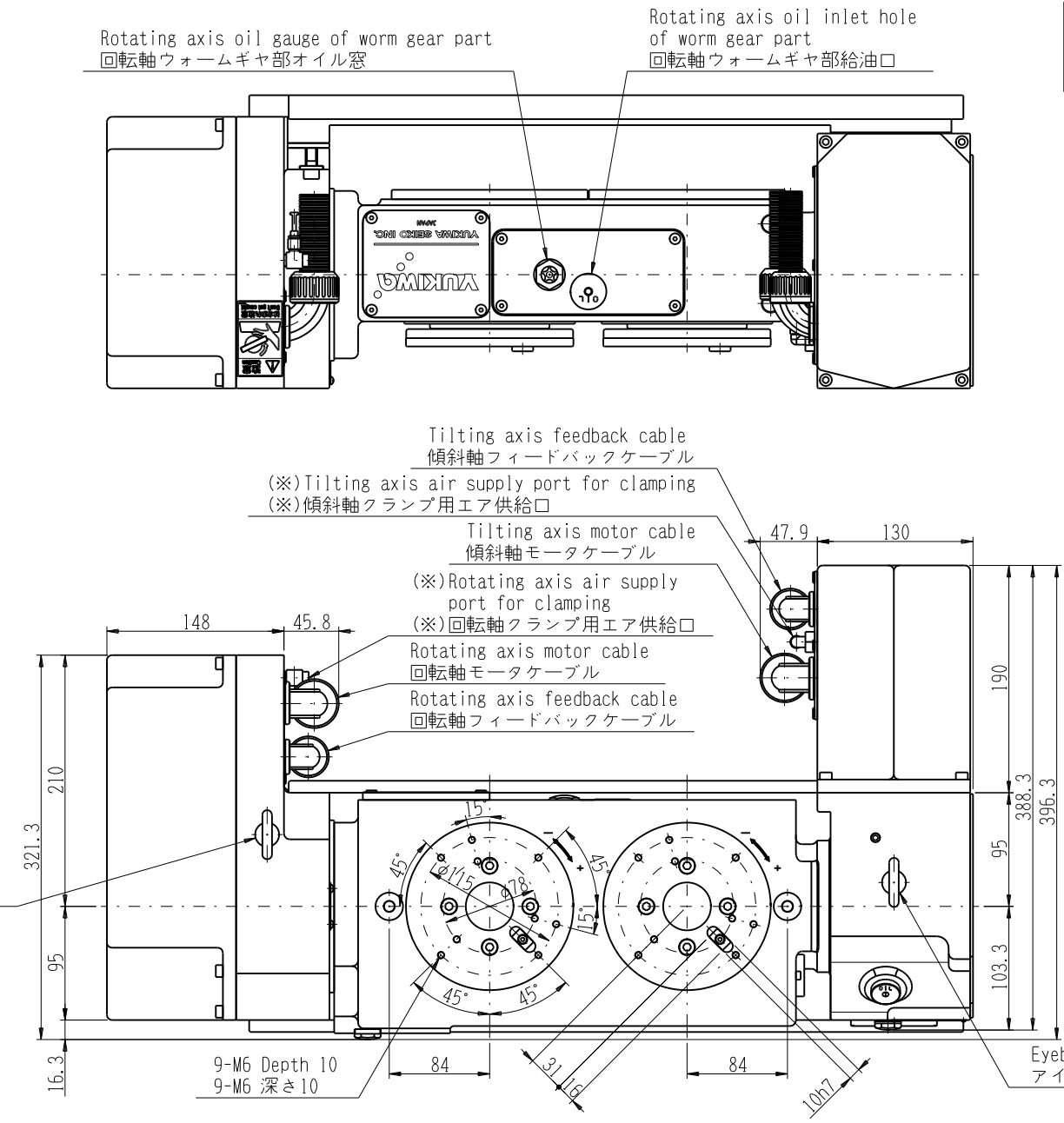


Skelton Drawing of Drive System
駆動系スケルトン

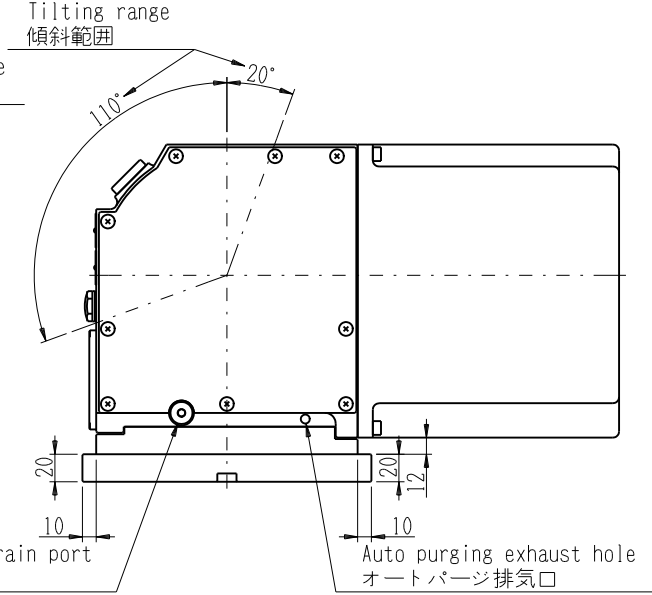
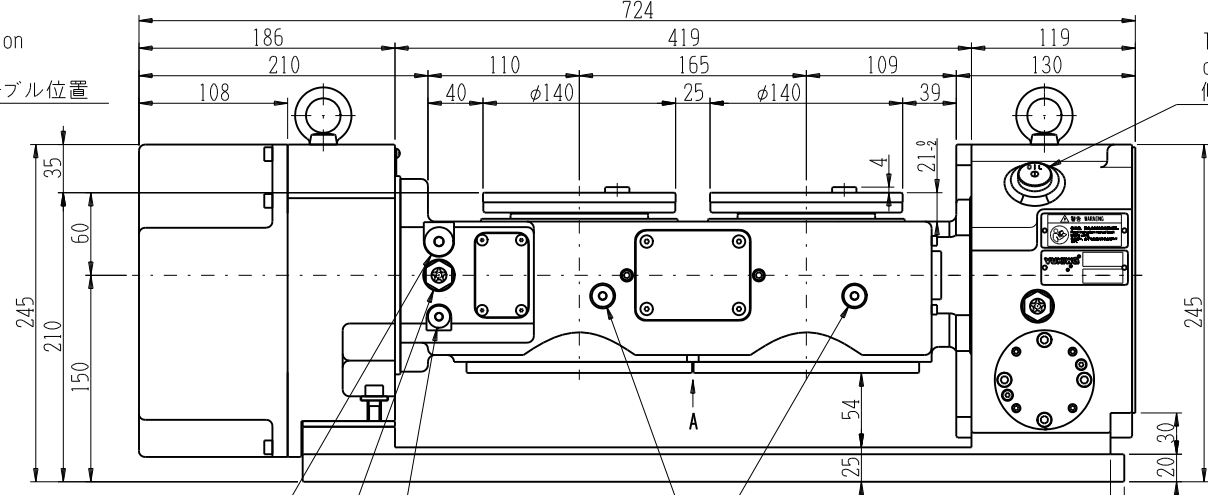
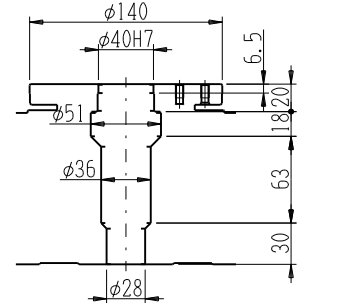
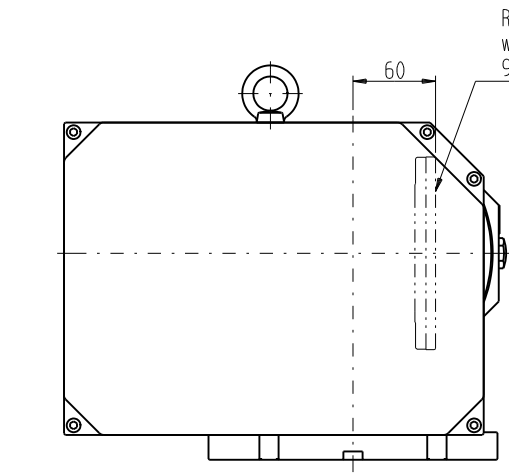
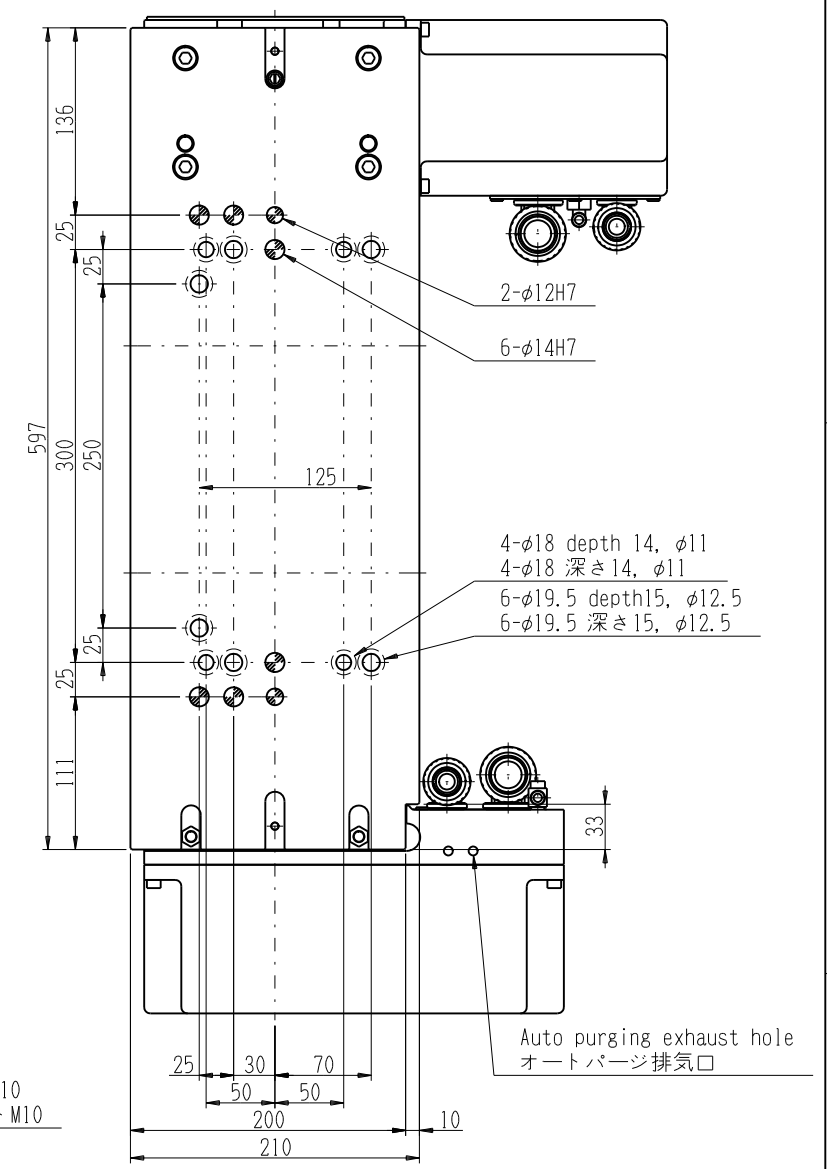


A-view
A矢視図

Eyebolt M10
アイボルトM10



(*)Air tube φ6
Connect air at a pressure of 0.5 to 0.7 MPa through a filter 40 μm or less.
エアチューブφ6
40μm以下のフィルタを介した0.5~0.7MPaのエアを接続してください。

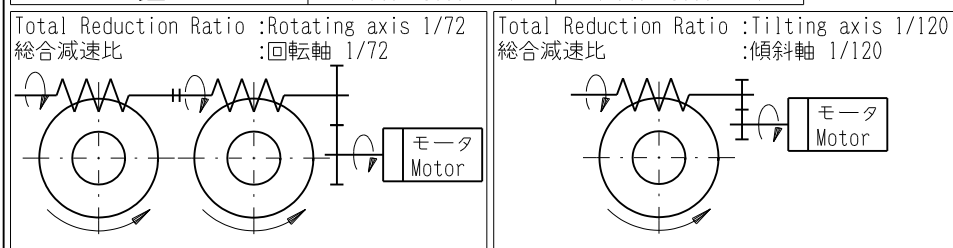


HEAT TREAT (熱処理)	APPROVED (承認)	CHECKED (検査)	DRAWN (製図)	PRODUCT NAME (製品名)	PART NAME (部品名)	MATERIAL (材質)	SCALE (尺度)
			20.12.15 小川	CNC tilting two-spindle rotary table CNC傾斜2連円テーブル TNT140L-M2	Outside Drawing 外観図	TNT140L-M2-D01-K1	1/4
REVISION	DATE	NAME	YUKIWA SEIKO INC.				

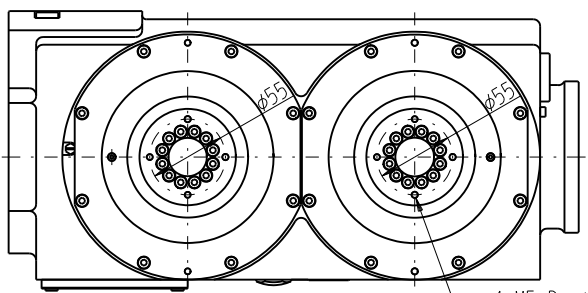
0.5以上 6を越え 30を越え 120を越え 400を越え 1000を越え
 6以下 30以下 120以下 400以下 1000以下
 区分 0.5以上 6を越え 30を越え 120を越え 400を越え 1000を越え
 公差 0.05 0.1 0.15 0.2 0.3
 表示しない限り、
 穴は標準寸法
 に対して寸法公差

	Rotating axis 回転軸	Tilting axis 傾斜軸
Clamp system クランプ方式	Air (0.5~0.7MPa) エア (0.5~0.7MPa)	Air (0.5~0.7MPa) エア (0.5~0.7MPa)
Tilting range 傾斜範囲	+110°~-20°	
Product weight 製品質量	120kg	
Indexing accuracy 割出精度	Within 35 sec 35秒以内	Within 40 sec 40秒以内
Clamp torque クランプトルク	200N·m	320N·m
AC servo motor ACサーボモータ	BCM31/32 SANYO R2AA08075FXPGME6	SANYO R2AA08075FXPGME6 SANYO R2AA08075FXRS4M6
Total reduction ratio 総合減速比	1/72	1/120
Max. number of revolutions テーブル最高回転数	41.6 min ⁻¹ (motor 3000min ⁻¹)	25.0 min ⁻¹ (motor 3000min ⁻¹)

(※) Air tube φ6
 Connect air at a pressure of 0.5 to 0.7 MPa through a filter 40 μm or less.
 エアチューブφ6
 40μm以下のフィルタを介した0.5~0.7MPaのエアを接続してください。



Skelton Drawing of Drive System
 駆動系スケルトン



A-view
 A矢视图

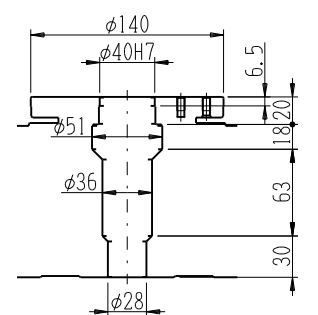
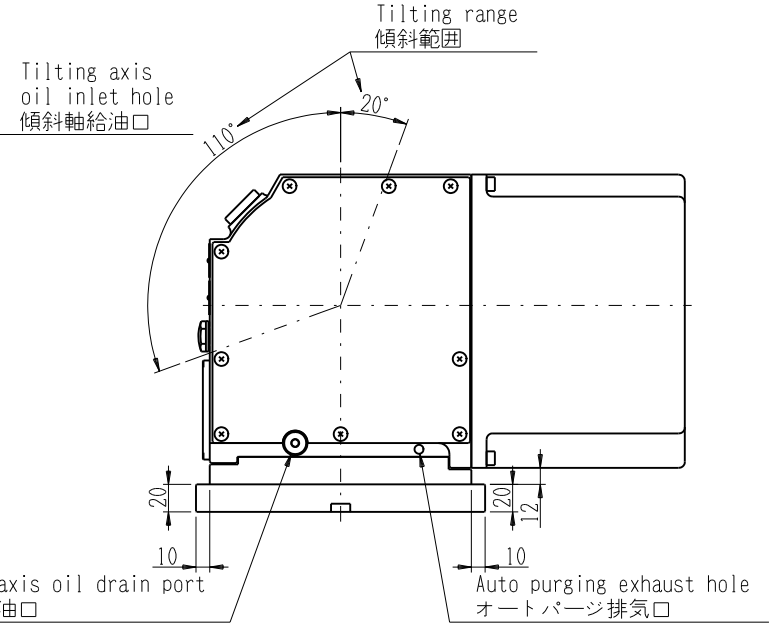
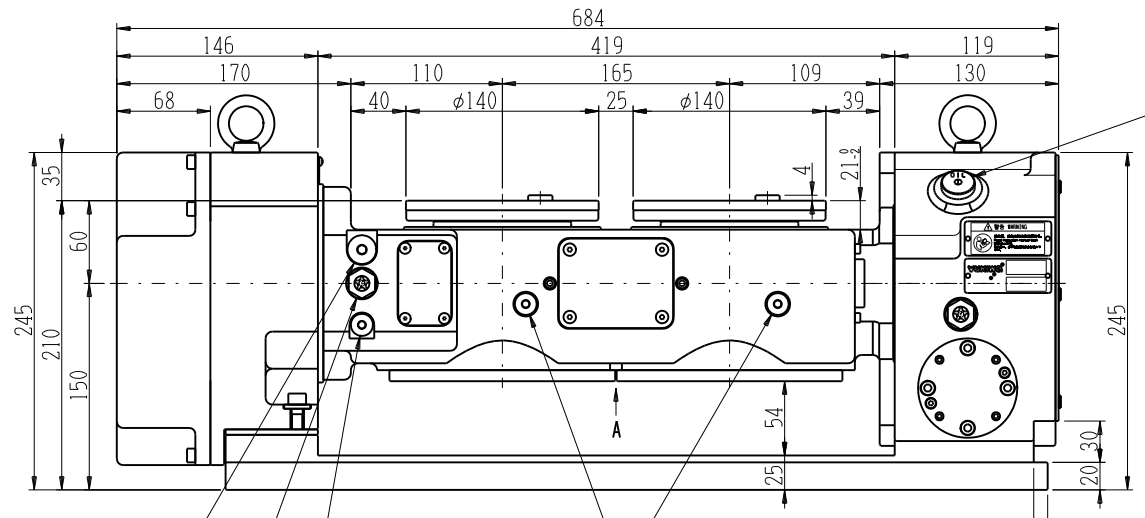
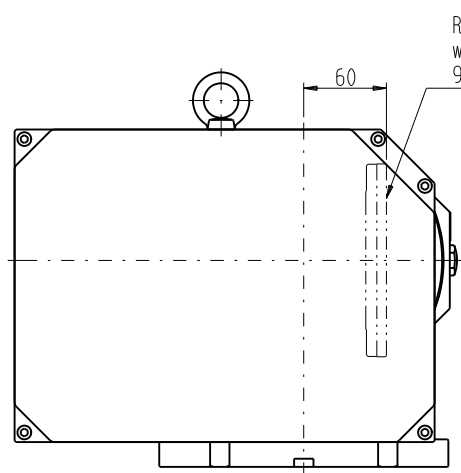
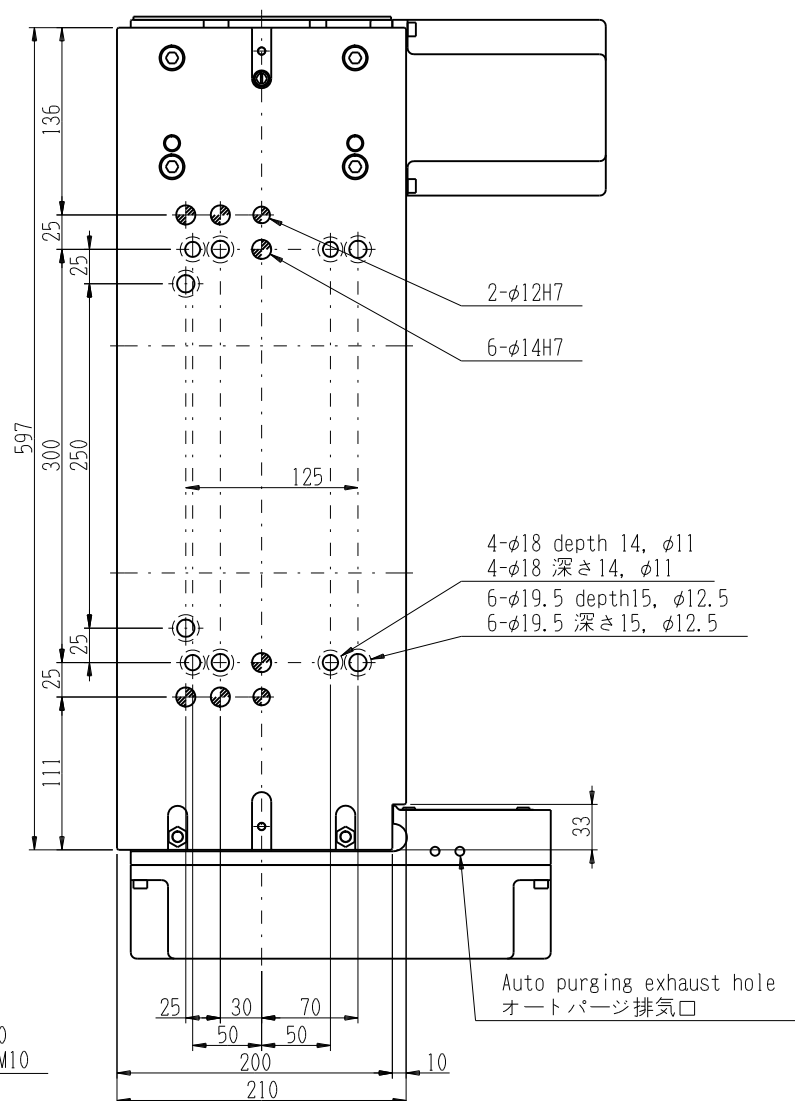
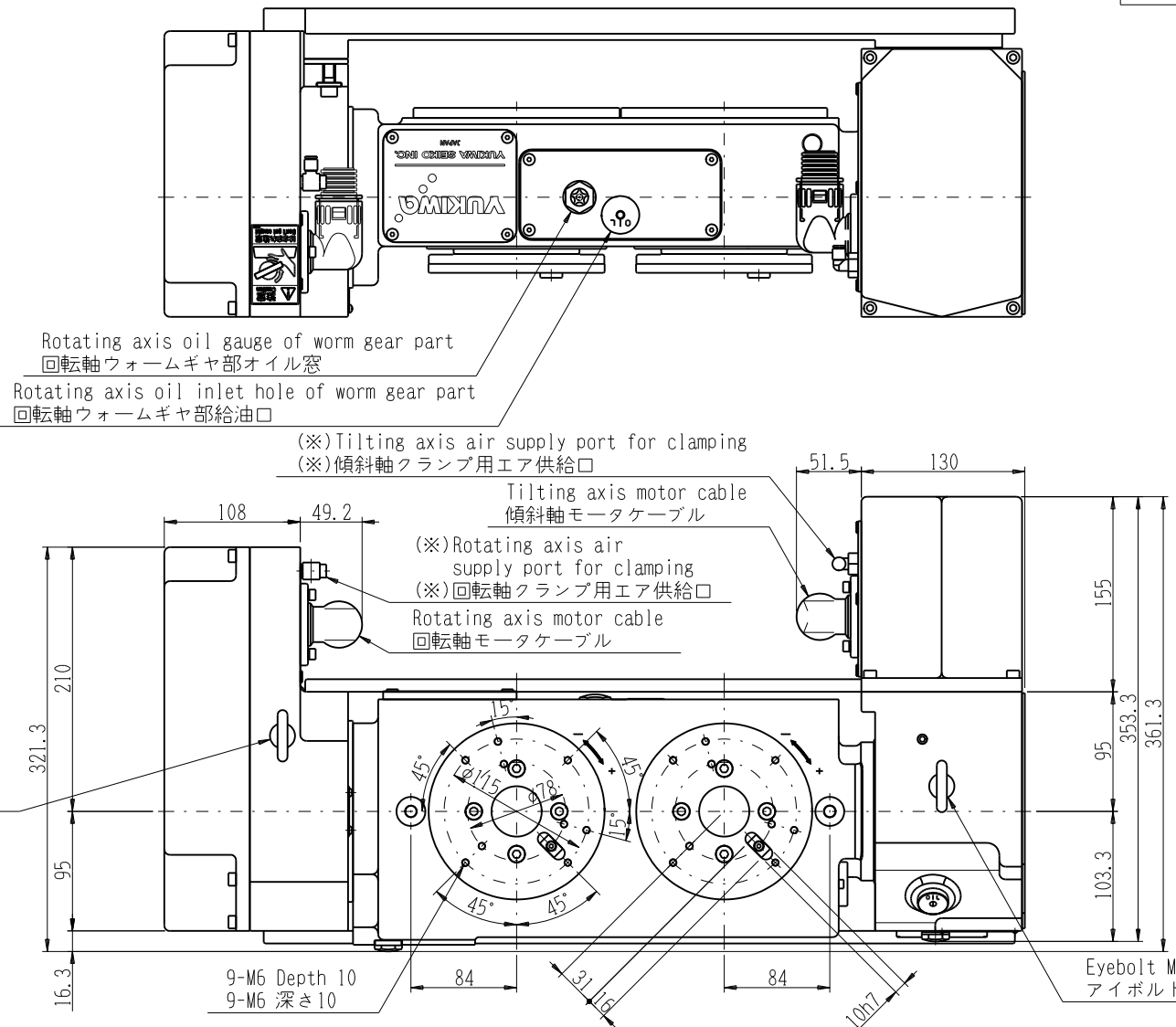


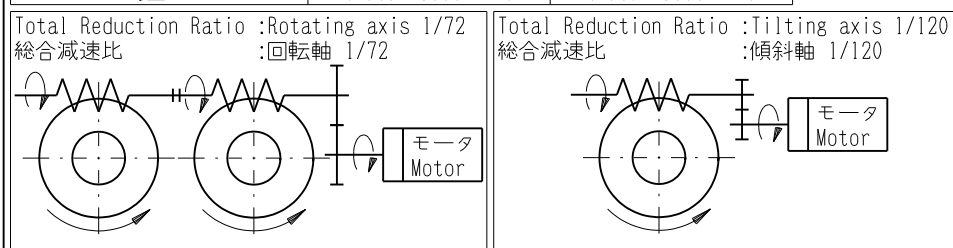
Table through hole
 テーブル貫通穴

HEAT TREAT (熱処理)	APPROVED (承認)	CHECKED (検査)	DRAWN (製図)	PRODUCT NAME (製品名)	PART NAME (部品名)	MATERIAL (材質)	SCALE (尺度)
			21.3.22 佐藤仁	CNC tilting two-spindle rotary table CNC傾斜2連円テーブル	Outside Drawing 外観図	TNT140L-M2-D02-K2	1/4
REVISION	DATE	NAME	YUKIWA SEIKO INC.				

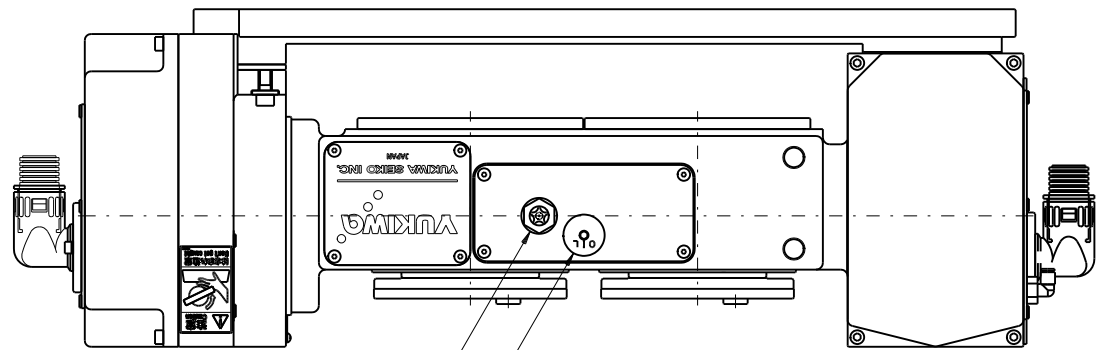
0.5以上 6を越え 30を越え 120を越え 400を越え 1000を越え
 6以下 30以下 120以下 400以下 1000以下
 区分 0.5以上 6を越え 30を越え 120を越え 400を越え 1000を越え
 表示しない限り、
 穴は標準寸法
 穴は標準寸法
 穴は標準寸法

Rotating axis 回転軸	Tilting axis 傾斜軸	
Clamp system クランプ方式	Air (0.5~0.7MPa) エア (0.5~0.7MPa)	Air (0.5~0.7MPa) エア (0.5~0.7MPa)
Tilting range 傾斜範囲	+110°~-20°	
Product weight 製品質量	120kg	
Indexing accuracy 割出精度	Within 35 sec 35秒以内	Within 40 sec 40秒以内
Clamp torque クランプトルク	200N·m	320N·m
AC servo motor ACサーボモータ	SANYO R2AA08075FXPGME6	SANYO R2AA08075FXPGME6
Total reduction ratio 総合減速比	1/72	1/120
Max. number of revolutions テーブル最高回転数	41.6 min ⁻¹ (motor 3000min ⁻¹)	25.0 min ⁻¹ (motor 3000min ⁻¹)

(※) Air tube φ6
 Connect air at a pressure of 0.5 to 0.7 MPa through a filter 40 μm or less.
 エアチューブφ6
 40μm以下のフィルタを介した0.5~0.7MPaのエアを接続してください。



Skelton Drawing of Drive System
 駆動系スケルトン

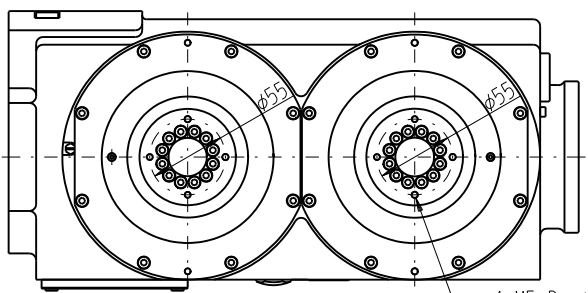
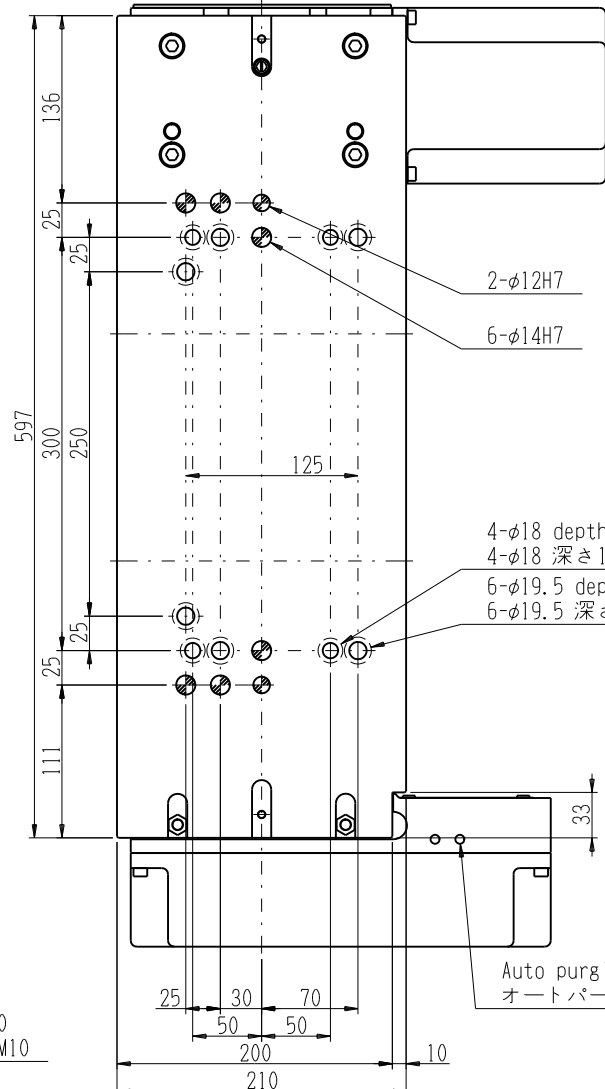


Rotating axis oil gauge of worm gear part
 回転軸ウォームギヤ部オイル窓

Tilting axis motor cable
 傾斜軸モータケーブル

Rotating axis oil inlet hole of worm gear part
 回転軸ウォームギヤ部給油口

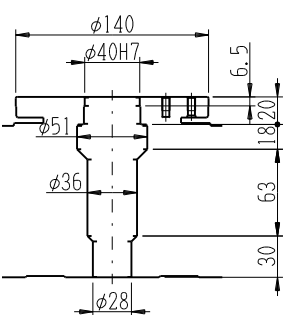
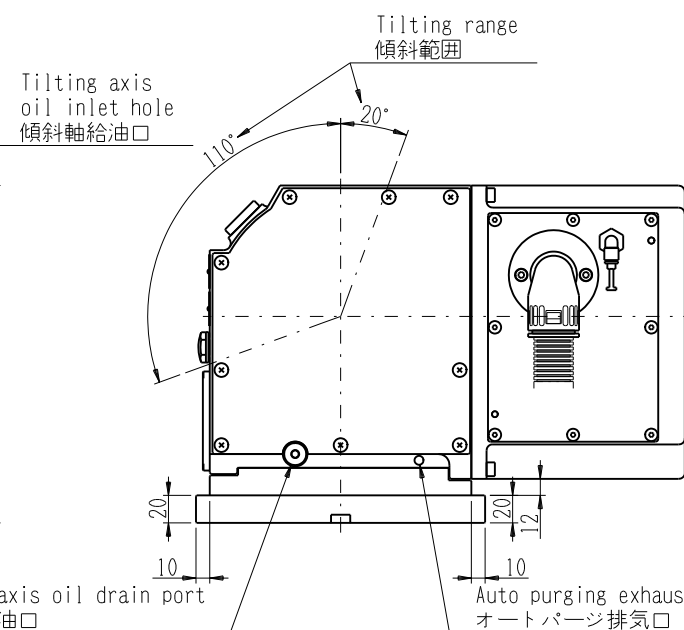
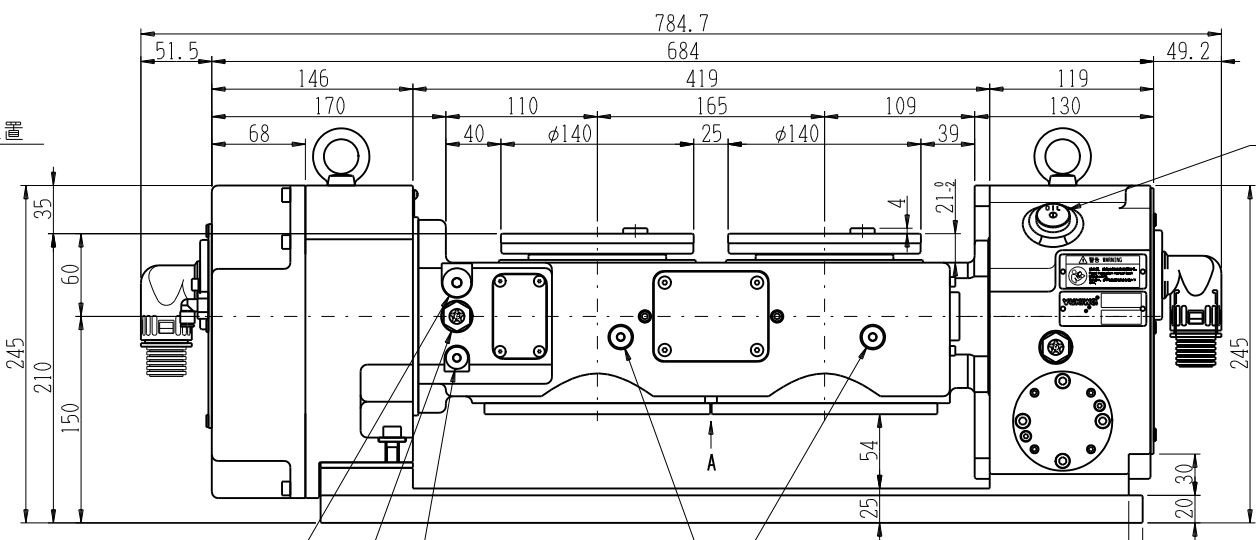
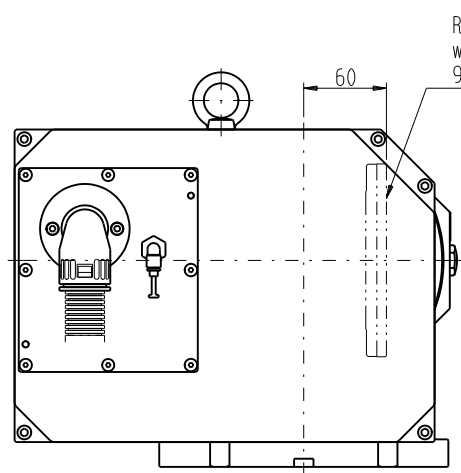
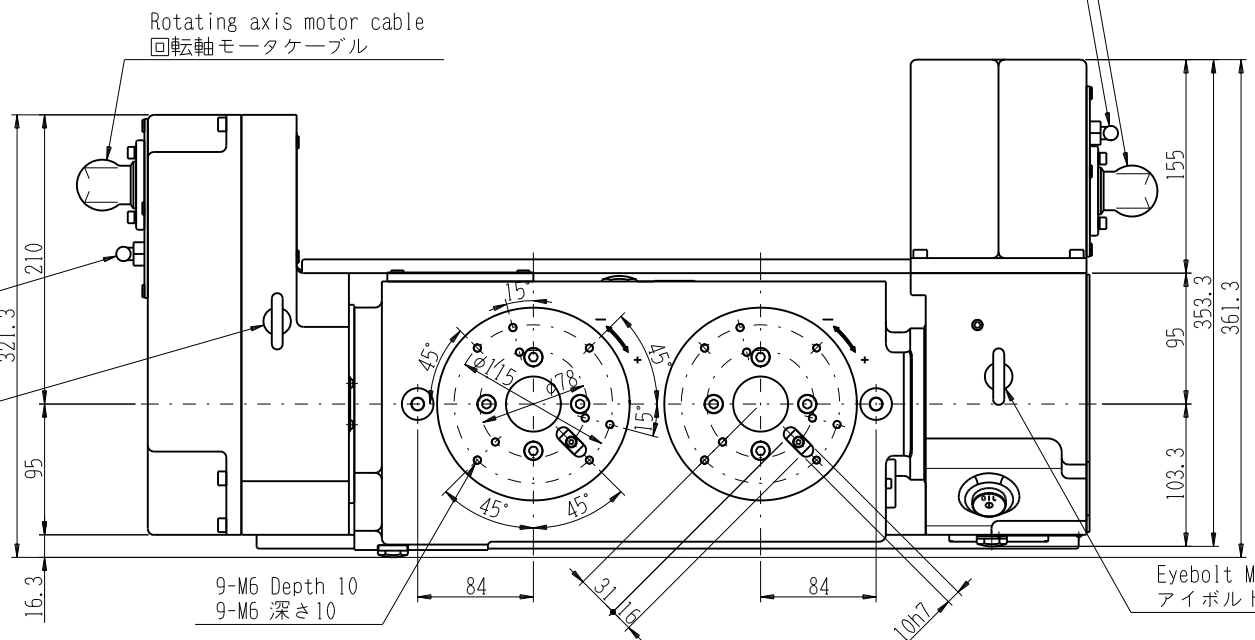
(※) Tilting axis air supply port for clamping
 (※) 傾斜軸クランプ用エア供給口



A-view
 A矢視図

(※) Rotating axis
 air supply port
 for clamping
 (※) 回転軸クランプ用
 エア供給口

Eyebolt M10
 アイボルトM10



Rotating axis oil inlet hole of motor gear part
 回転軸モータギヤ給油口

Rotating axis motor gear part oil gauge
 回転軸モータギヤ部オイル窓

Rotating axis oil drain hole of motor gear part
 回転軸モータギヤ部排油口

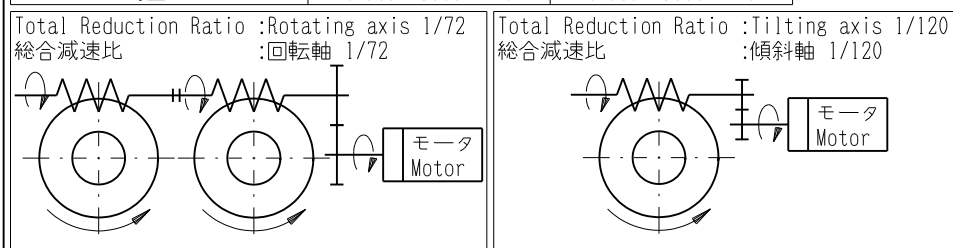
Rotating axis oil drain hole of worm gear part
 回転軸ウォームギヤ部排油口

HEAT TREAT (熱処理) APPROVED (承認) CHECKED (検査) DRAWN (製図)	PRODUCT NAME (製品名) CNC tilting two-spindle rotary table CNC傾斜2連門テーブル	PART NAME (部品名) Outside Drawing 外観図	MATERIAL (材質) TNT140L-M2-D03-K1	SCALE (尺度) 1/4
REVISION	DATE	NAME	YUKIWA SEIKO INC.	

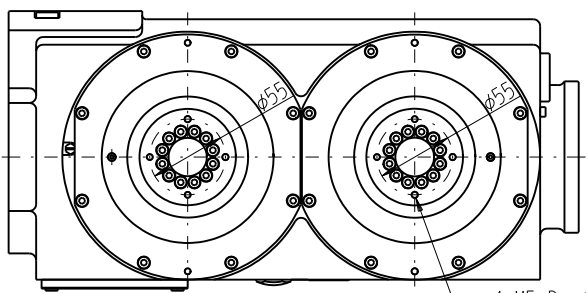
0.5以上 6を越え 30を越え 120を越え 400を越え 1000を越え
 区分 6以下 30以下 120以下 400以下 1000以下
 公差 ±0.05 ±0.1 ±0.15 ±0.2 ±0.3
 表示しない限り、
 穴は標準寸法
 穴径より大きい寸法は
 穴径より小さい寸法

Rotating axis 回転軸	Tilting axis 傾斜軸	
Clamp system クランプ方式	Air (0.5~0.7MPa) エア (0.5~0.7MPa)	Air (0.5~0.7MPa) エア (0.5~0.7MPa)
Tilting range 傾斜範囲	+110°~-20°	
Product weight 製品質量	120kg	
Indexing accuracy 割出精度	Within 35 sec 35秒以内	Within 40 sec 40秒以内
Clamp torque クランプトルク	200N·m	320N·m
AC servo motor ACサーボモータ	SANYO R2AA08075FXPGME6	SANYO R2AA08075FXPGME6
Total reduction ratio 総合減速比	1/72	1/120
Max. number of revolutions テーブル最高回転数	41.6 min ⁻¹ (motor 3000min ⁻¹)	25.0 min ⁻¹ (motor 3000min ⁻¹)

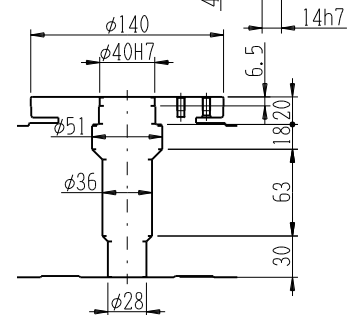
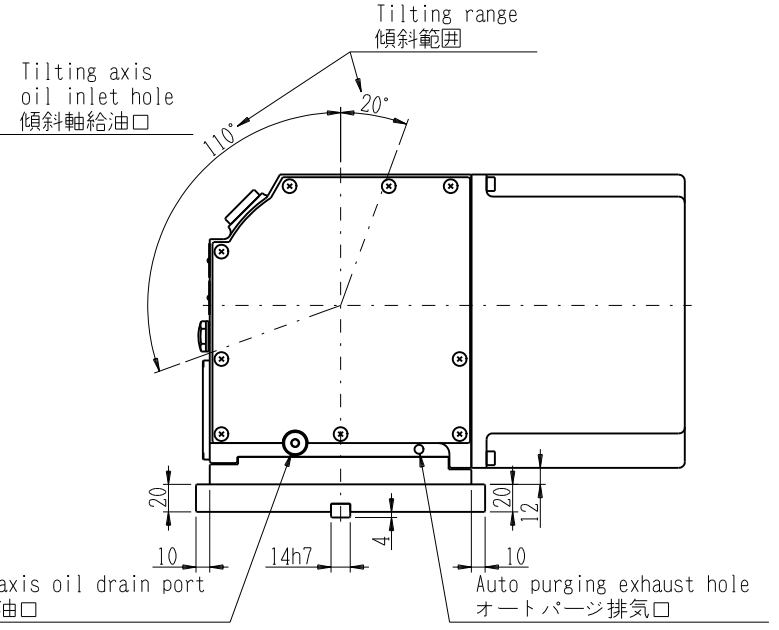
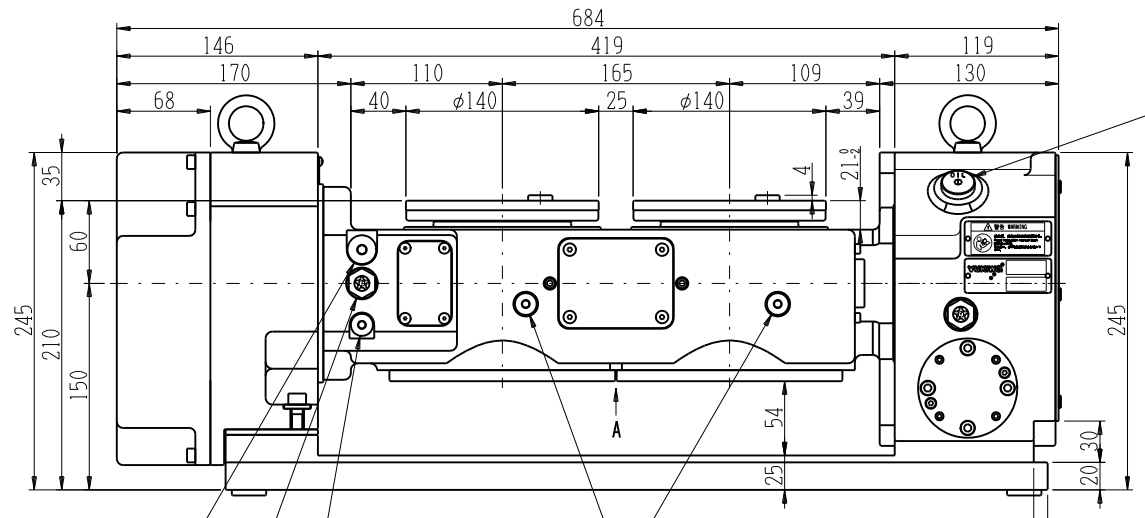
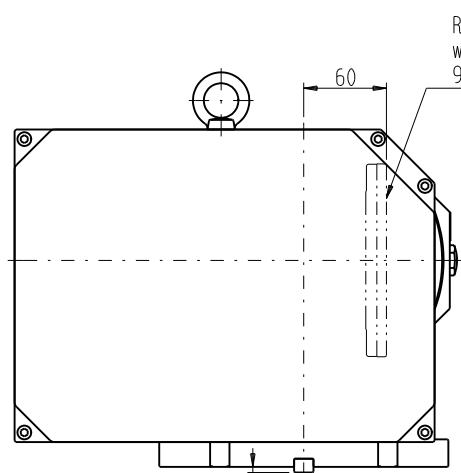
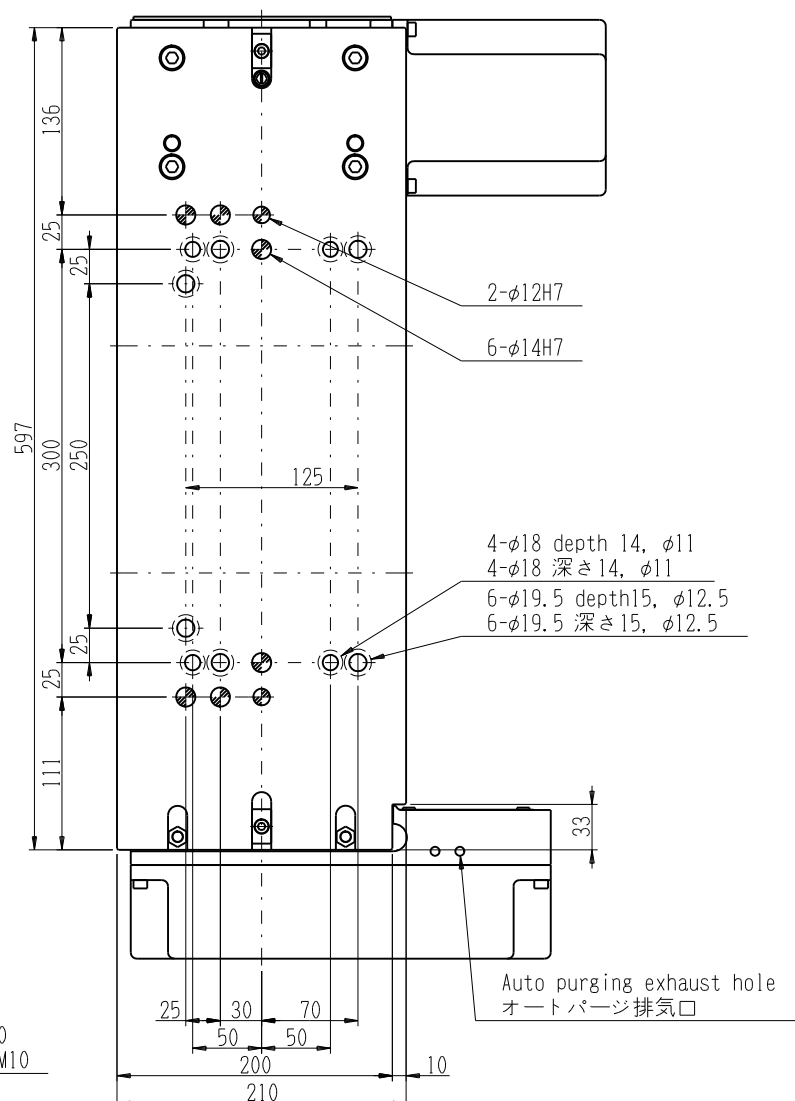
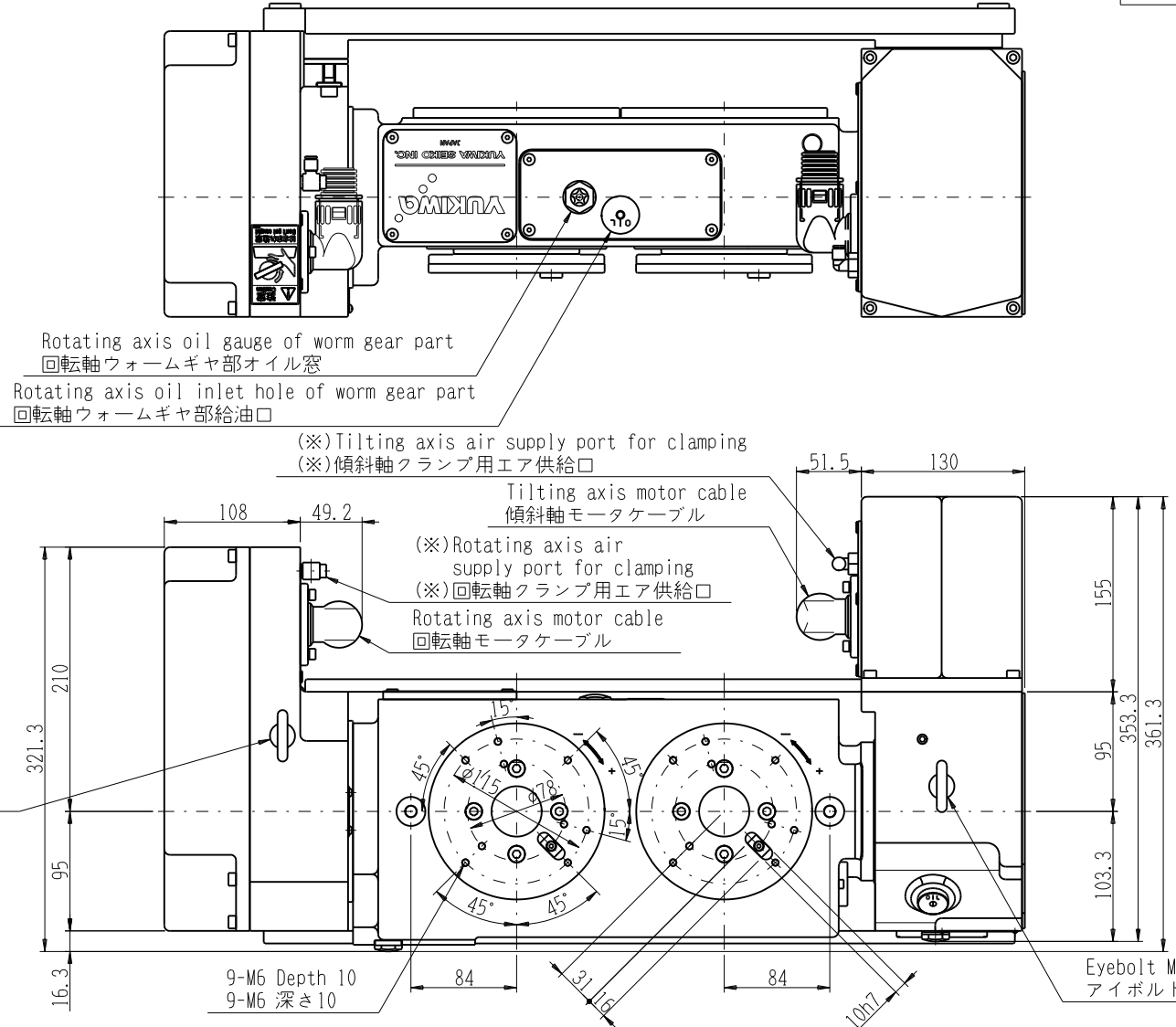
(※) Air tube φ6
 Connect air at a pressure of 0.5 to 0.7 MPa through a filter 40 μm or less.
 エアチューブφ6
 40μm以下のフィルタを介した0.5~0.7MPaのエアを接続してください。



Skelton Drawing of Drive System
 駆動系スケルトン



A-view
 A矢視図



HEAT TREAT (熱処理) APPROVED (承認) CHECKED (検査) DRAWN (製図)	PRODUCT NAME (製品名) CNC tilting two-spindle rotary table CNC傾斜2連円テーブル	PART NAME (部品名) Outside Drawing 外観図	MATERIAL (材質) TNT140L-M2-D04-K1	SCALE (尺度) 1/4
REVISION	DATE	NAME	YUKIWA SEIKO INC.	